



Bau- und Umweltausschuss

25. Oktober 2018



TOP 1 - Ortskern Hövelhof 2020 - Grundsatzentscheidung zur Neuordnung und -gestaltung des Hövelmarktes



4-reihige Allee



TOP 1 - Ortskern Hövelhof 2020 - Grundsatzentscheidung zur Neuordnung und -gestaltung des Hövelmarktes

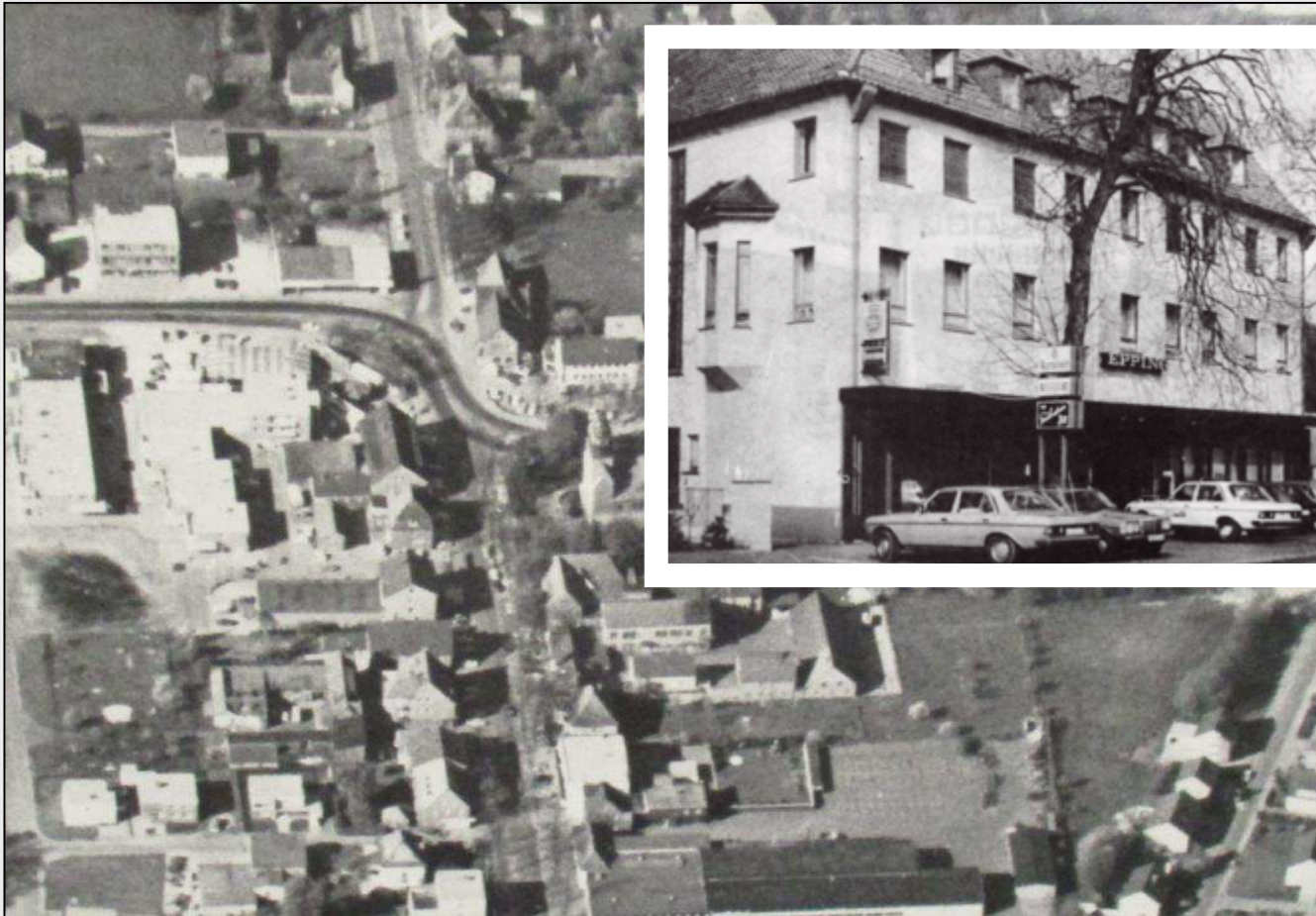


1952



Sennegemeinde Hövelhof

TOP 1 - Ortskern Hövelhof 2020 - Grundsatzentscheidung zur Neuordnung und -gestaltung des Hövelmarktes



ca. 1975



Sennegeemeinde Hövelhof

TOP 1 - Ortskern Hövelhof 2020 - Grundsatzentscheidung zur Neuordnung und -gestaltung des Hövelmarktes



**Modell
ca. 1980**



TOP 1 - Ortskern Hövelhof 2020 - Grundsatzentscheidung zur Neuordnung und -gestaltung des Hövelmarktes



**Modell
ca. 1980**



TOP 1 - Ortskern Hövelhof 2020 - Grundsatzentscheidung zur Neuordnung und -gestaltung des Hövelmarktes



ca. 1985



Senneegemeinde Hövelhof

TOP 1 - Ortskern Hövelhof 2020 - Grundsatzentscheidung zur Neuordnung und -gestaltung des Hövelmarktes



ca. 1985



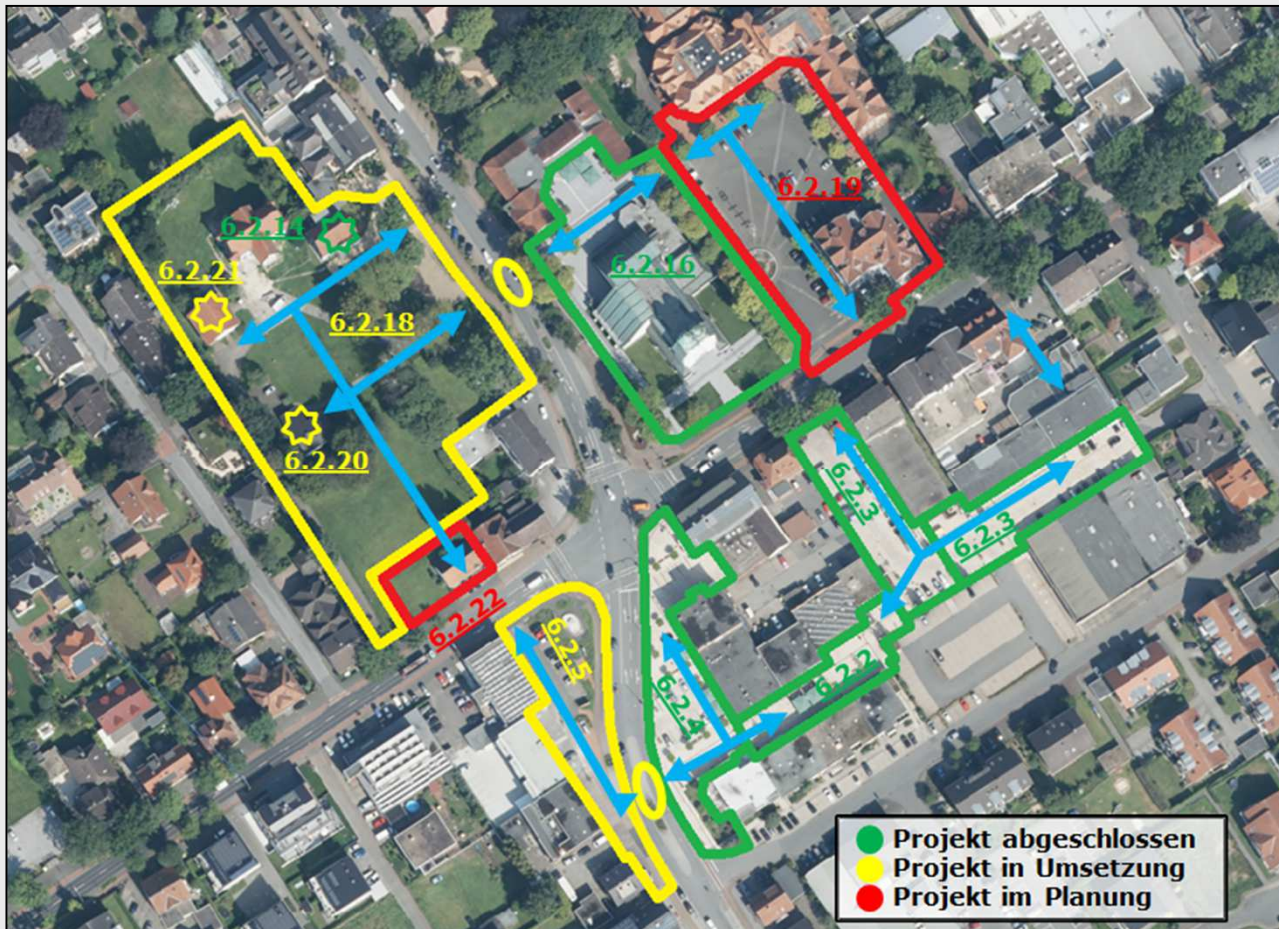
TOP 1 - Ortskern Hövelhof 2020 - Grundsatzentscheidung zur Neuordnung und -gestaltung des Hövelmarktes



Luftbild 2017



TOP 1 - Ortskern Hövelhof 2020 - Grundsatzentscheidung zur Neuordnung und -gestaltung des Hövelmarktes



**Hövelmarkt im
Kontext**



TOP 1 - Ortskern Hövelhof 2020 - Grundsatzentscheidung zur Neuordnung und -gestaltung des Hövelmarktes

Idealbild
Kirche –
Marktplatz –
Wohn-/
Geschäftshäuser

Angemessenes
Bauvolumen

Regionaltypische
Baumaterialien

Strukturierte
Fassaden

Brunnen und
Großgrün





TOP 1 - Ortskern Hövelhof 2020 - Grundsatzentscheidung zur Neuordnung und -gestaltung des Hövelmarktes

Unstrukturierte
Freiflächen-
nutzung

Mangelnde
Aufenthalts-
qualität

Fehlende
Beziehung zur
Allee

Fehlende
Raumkanten

Durchgangsort





TOP 1 - Ortskern Hövelhof 2020 - Grundsatzentscheidung zur Neuordnung und -gestaltung des Hövelmarktes

ANFORDERUNGEN

Barrierefreie
Fußwegeverbindungen

Sicherung der
Rettungswege für
Feuerwehr

Freiraum für Passanten

Sanierung der Pflasterstreifen

Neuordnung der Parkplätze

Zufahrt Tiefgarage

Sanierung des Brunnens

Klärung Anbindung zur Allee



TOP 1 - Ortskern Hövelhof 2020 - Grundsatzentscheidung zur Neuordnung und -gestaltung des Hövelmarktes

ZIELSETZUNG

Optimierung des Gesamtkonzeptes „Marktplatz“

Neuordnung der Nutzungen

Stärkung des Gewerbestandortes

Schaffung von Aufenthaltsqualität

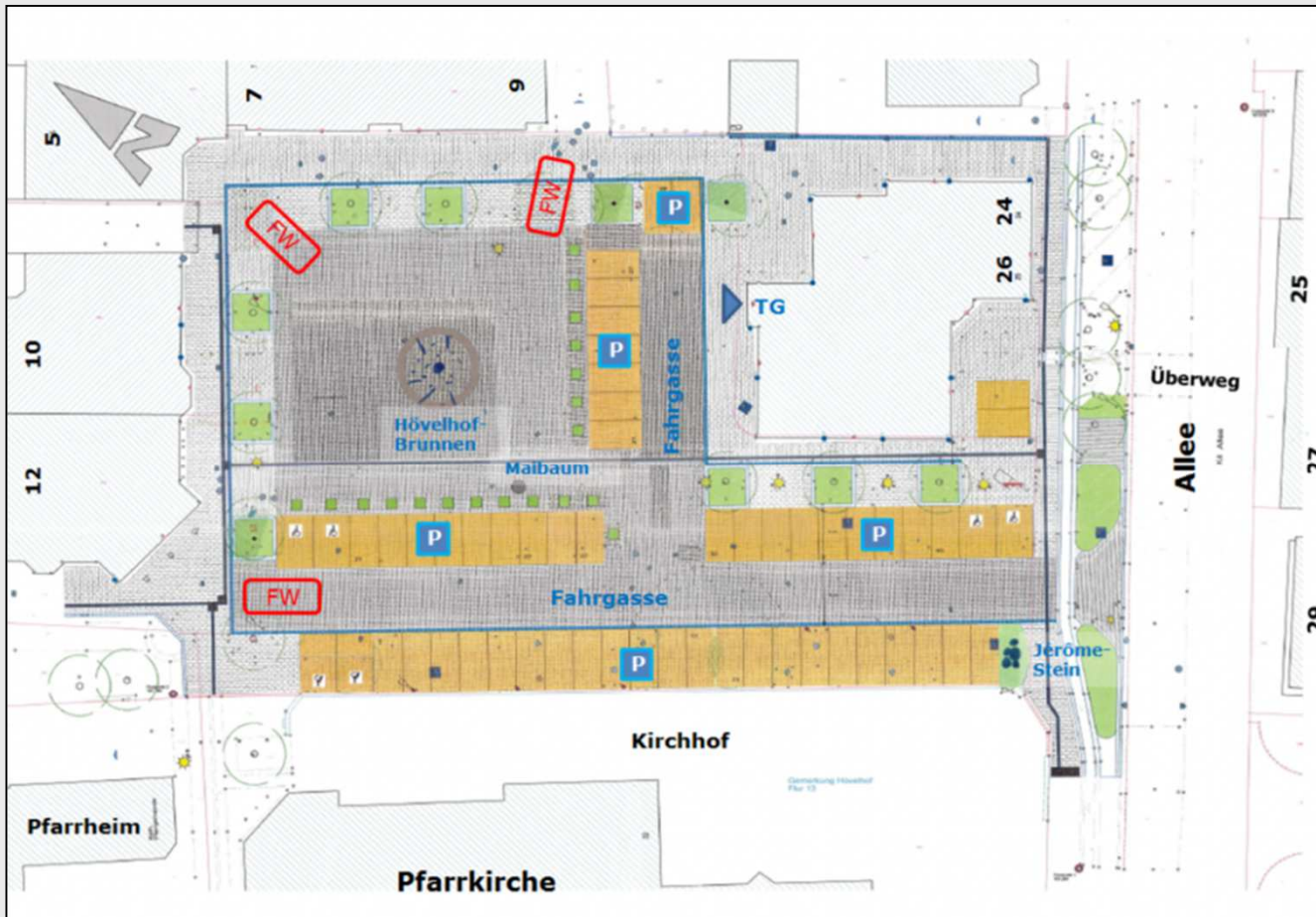
Aufwertung des Wohnlage

Herausheben der baulichen Identität



Sennegemeinde Hövelhof

TOP 1 - Ortskern Hövelhof 2020 - Grundsatzentscheidung zur Neuordnung und -gestaltung des Hövelmarktes

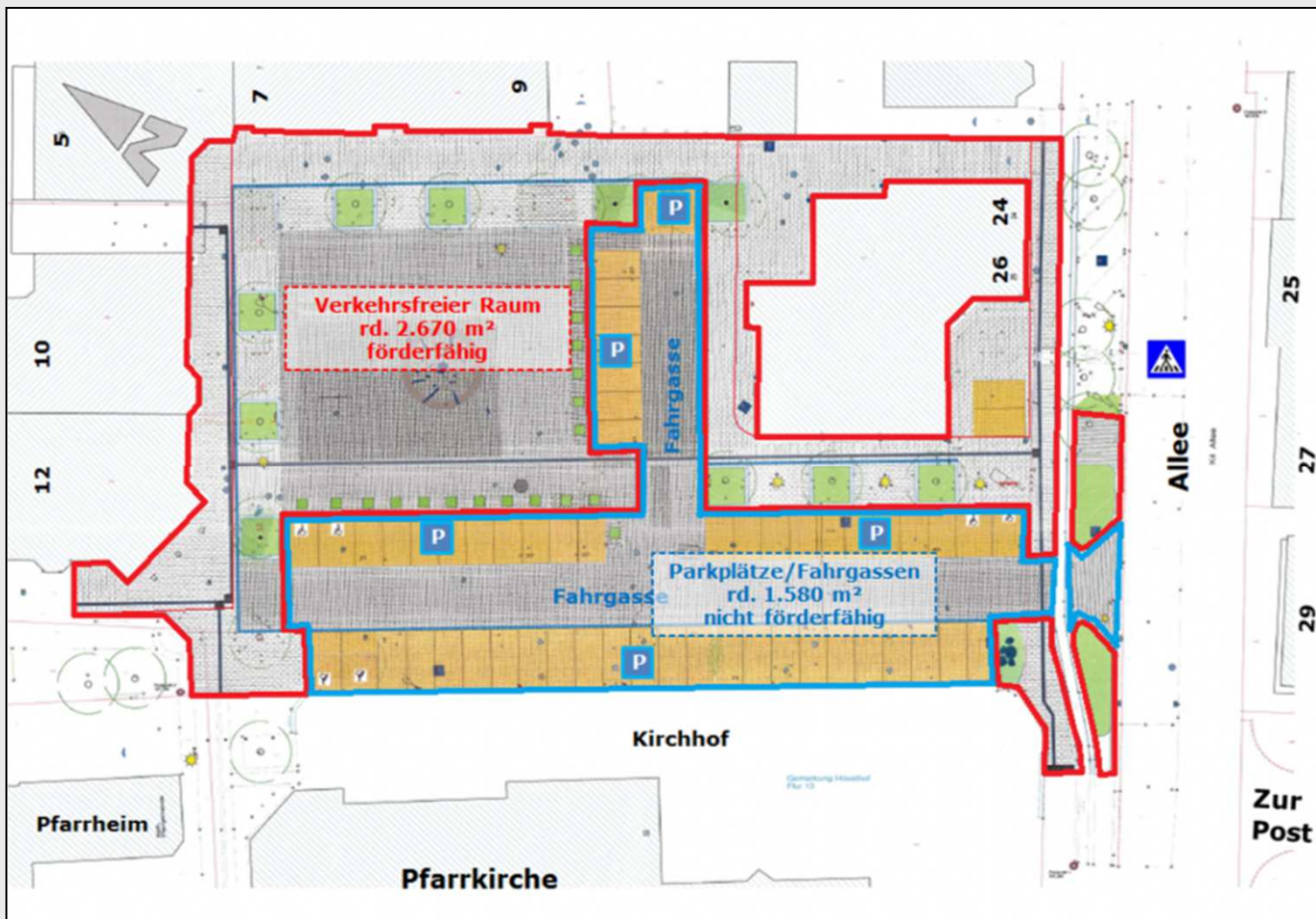


Konzeption



Sennegemeinde Hövelhof

TOP 1 - Ortskern Hövelhof 2020 - Grundsatzentscheidung zur Neuordnung und -gestaltung des Hövelmarktes



**Flächen-
verteilung**